

# ИНСТРУКЦИЯ ПО ИНСТАЛЛЯЦИИ

Установка автомобильного комплекта громкой связи

**Parrot CK3100 LCD** в Nissan Micra



**Parrot CK3100 LCD** был отобран для данной инсталляции согласно пожеланию владельца автомобиля.

Компания **Parrot Corp.** — французский производитель различных hi-tech устройств, в первую очередь построенных на технологии беспроводной связи Bluetooth. Нам предстоит рассказать о всех этапах и особенностях установки мультимедийного комплекта громкой связи **Parrot CK3100 LCD** в Nissan Micra.

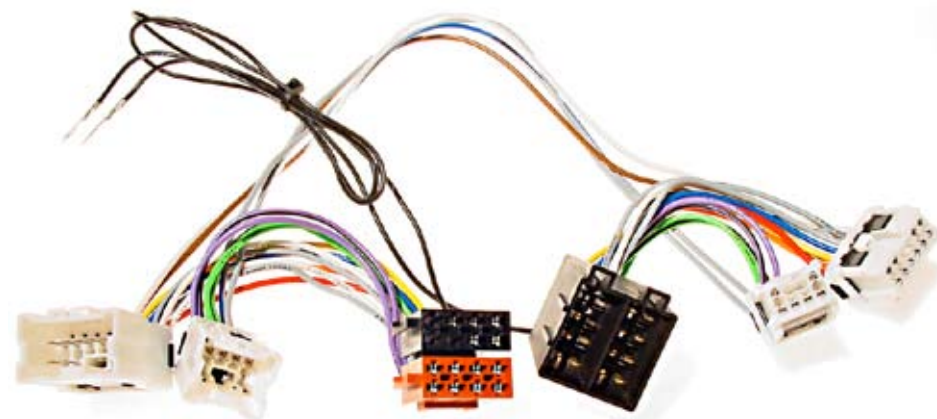


Подключение комплекта громкой связи Parrot осуществляется к штатному разъему головного устройства. В случае, если штатный разъем выполнен по евростандарту (т.н ISO-разъем), достаточно тех кабелей подключения, которые входят в комплект к устройству. В случае, если автопроизводитель использует оригинальные OEM-разъемы, кабеля, входящего в комплект Parrot, недостаточно. Требуется установка дополнительно переходного интерфейсного кабеля, который содержит с одной стороны OEM-разъемы автопроизводителя, с другой стороны ISO-разъема Parrot.

Nissan Micra может оснащаться двумя типами разъемов головного устройства:

- ISO-разъемы (наиболее частый вариант), в этом случае никаких дополнительных интерфейсных кабелей не требуется;
- OEM-разъемы Nissan. В этом случае требуется использование дополнительного интерфейсного кабеля 86160.

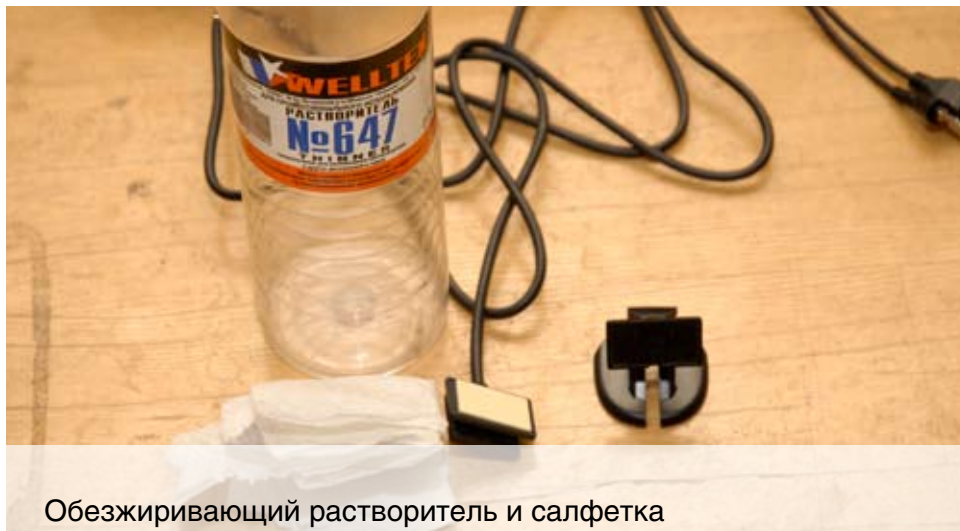
В комплект поставки Parrot CK3100 LCD входит блок процессора, проводной дисплей, соединительные кабели и интерфейсы для подключения блока процессора к ISO-коннектору, высококачественный микрофон, инструкция по эксплуатации на русском языке и гарантийный талон.



86160



# ПОДГОТОВКА К ИНСТАЛЛЯЦИИ



Установка комплекта Parrot заключается в поиске оптимального для водителя места расположения дисплея и микрофона, прокладке кабелей до блока процессора, сопряжении блока процессора с магнитолой или усилителем, предустановленным в автомобиль, грамотном подведении питания и закреплении всех устанавливаемых компонентов. Для установки нам потребуются тестер напряжения, нейлоновые хомуты, изолента, обезжиривающий растворитель, салфетка, суперклей, ключи-съёмники для головного устройства, набор ключей и отвёрток, кусок мягкого пластика или лопатка как вспомогательный инструмент при снятии обшивки автомобиля, а также гибкий но жёсткий тросик-протяжка, который можно изготовить, например, из обрезка отслужившего троса газа.

# ДЕМОНТАЖ НАКЛАДОК ТОРПЕДО



Согласно нормам техники безопасности снимаем минусовую «-» клемму с контакта аккумулятора



Снимаем уплотнитель левой двери



Снимаем уплотнитель левой двери

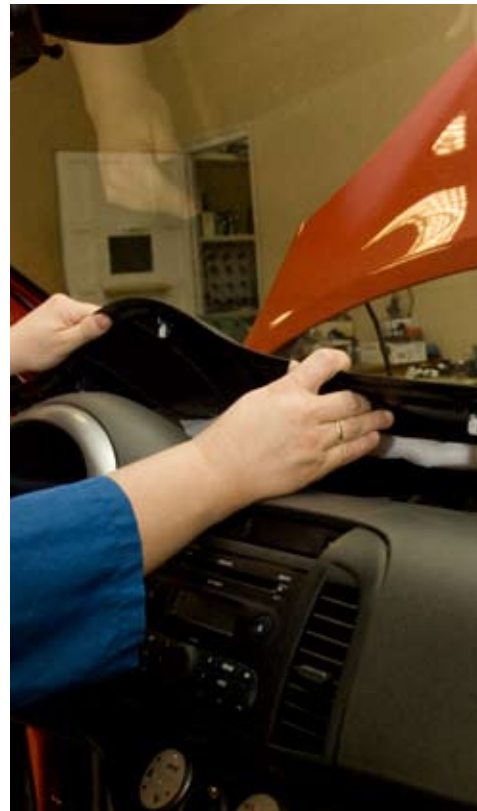
# ДЕМОНТАЖ НАКЛАДОК ТОРПЕДО



Снимаем уплотнитель правой двери



Снимаем накладку правой стойки, потянув ее на себя



Руками с незначительным усилием снимаем верхнюю накладку торпедо



Отстегиваем от накладки разъемы и снимаем ее

# ДЕМОНТАЖ ГОЛОВНОГО УСТРОЙСТВА



Выкручиваем саморез  
слева...



... и справа



Пластиковой лопаткой  
поддеваем и снимаем  
декоративную заглушку



Выкручиваем два самореза  
под ней

# УСТАНОВКА МИКРОФОНА



Длинной головкой на 10 выкручиваем болт крепления кронштейна головного устройства



И вынимаем головное устройство вместе с дефлекторами отопителя



Вынимаем штекер антенны



И отсоединяем ISO-разъемы головного устройства

# УСТАНОВКА МИКРОФОНА



Временно закрепляем микрофон, изолентой притягиваем его кабель к штатным проводам в стойке



Выводим разъем микрофона в нишу головного устройства, кабель прокладываем сверху торпедо



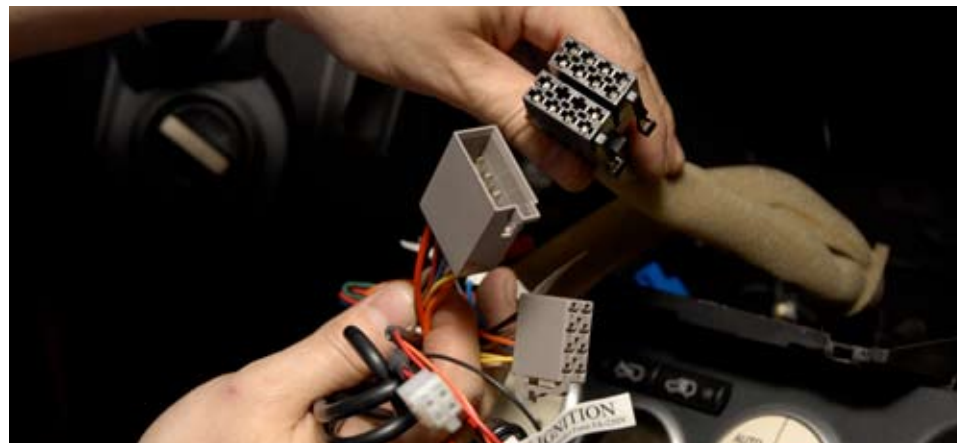
После установки накладки левой стойки переносим микрофон на нее



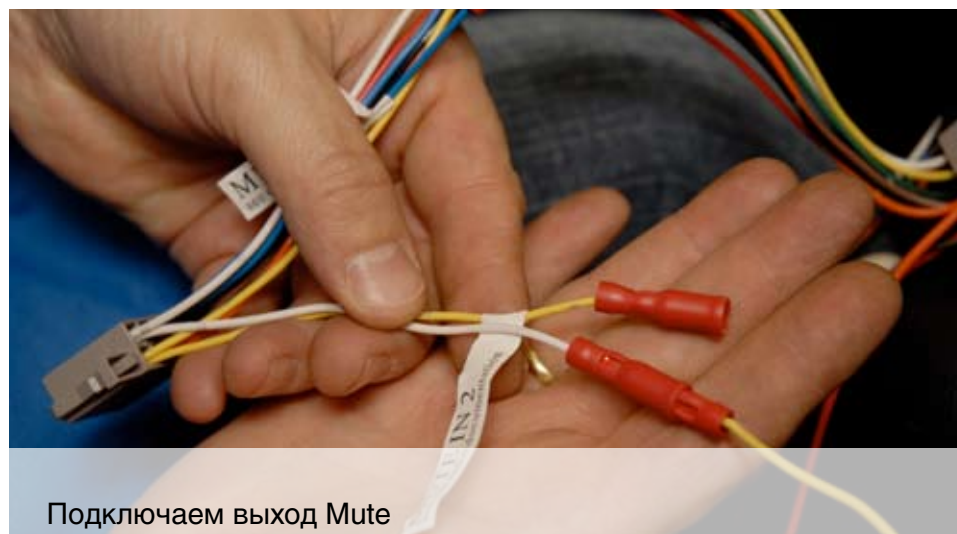
# ПОДКЛЮЧЕНИЕ БЛОКА УПРАВЛЕНИЯ PARROT



Подключаем провода комплекта Parrot к ISO-разъемам головного устройства

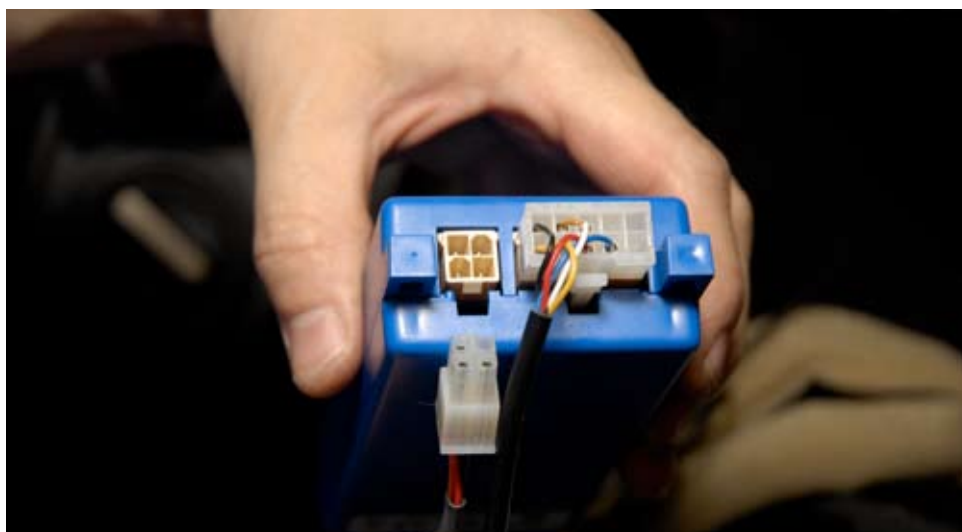


Разъемы можно подсоединить единственно правильным образом из-за конструкции фиксирующих замков

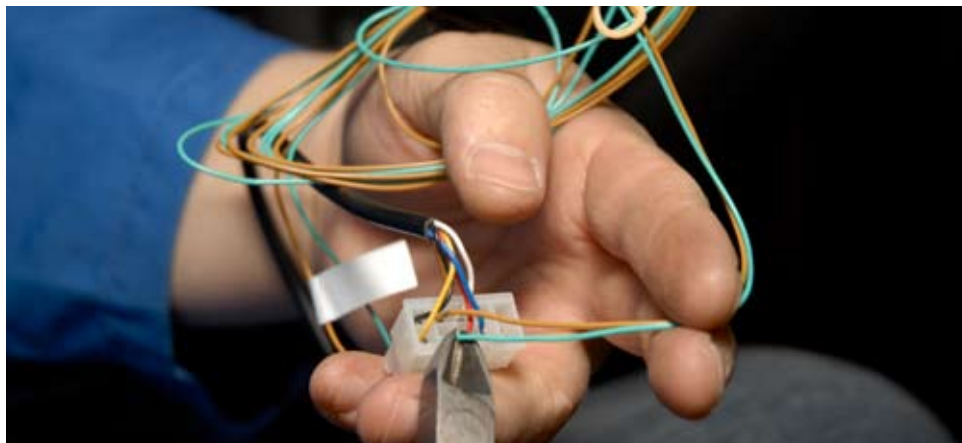


Подключаем выход Mute

# ПОДКЛЮЧЕНИЕ БЛОКА УПРАВЛЕНИЯ PARROT



# ПОДКЛЮЧЕНИЯ БЛОКА УПРАВЛЕНИЯ PARROT



Выкусываем избыточные провода, которые в данной установке не используются



Формируем все провода в жгут



И упаковываем блок и кабели под головным устройством

# БЛАГОДАРНОСТИ



Первый вариант установки, над головным устройством



Второй вариант установки, под головным устройством



Так же благодарим компанию WiFree, эксклюзивного дистрибьютора Parrot

Благодарим установочный центр  
АВТОДЕН-КЛУБ  
и лично руководителя студии  
Андрея Широких за проводимые  
демонстрационные инсталляции.

г. Москва,  
тел.: (495) 799-36-19, 972-72-74  
<http://www.autoden-club.ru/>  
Фотограф Яков Рстакян

